

# MORE MASTER

## MASTER OF BUSINESS ENGINEERING

Technologiemanagement

### ZIELGRUPPE

Sie finden das Spannungsfeld zwischen Technologie und Wirtschaft interessant und wollen sich in beiden Bereichen weiter vertiefen? Dann ist der innovative Master of Business Engineering die Antwort! Für die Zulassung zum Master of Business Engineering wird ein abgeschlossenes wirtschaftswissenschaft-

liches, technisches, wirtschaftlich-technisches oder naturwissenschaftliches Studium vorausgesetzt. Der Fokus liegt auf dem Technologietransfer und der damit verbundenen strategischen Unternehmenstransformation (Business Engineering).

### WICHTIGE DATEN

<b>Akademischer Abschluss</b>	Staatlich anerkannter Abschluss »Master of Business Engineering - MBE«
<b>Unterrichts- / Prüfungssprache</b>	Deutsch, Englisch
<b>Studienstart</b>	Start ist jederzeit möglich.
<b>Studienlaufzeit</b>	Die Regelstudienzeit umfasst eine Gesamtdauer von 24 Monaten.
<b>Studienorte</b>	Stuttgart, Berlin
<b>Auslandsaufenthalte</b>	2 Auslandsaufenthalte während des Studiums (z.B. bei Partnern in Europa, Asien und den USA)
<b>Zulassungsvoraussetzungen</b>	<ul style="list-style-type: none"><li>• Bewerbung für das Projekt-Kompetenz-Studium® via <a href="http://www.eis-scmt.com">www.eis-scmt.com</a></li><li>• Sehr gut bis gut abgeschlossenes Studium (Uni, FH, DH)</li><li>• Sehr gute Deutsch- und Englischkenntnisse</li><li>• Erfolgreich absolvierter Bewerbungsprozess</li><li>• Herausforderndes Projekt im Partnerunternehmen von uns oder mit Ihrem aktuellen Arbeitgeber</li></ul>

# STUDIENINHALTE

Während Ihres Studiums sammeln Sie Fach-, Methoden- und Sozialkompetenzen innerhalb folgender Module:

## Grundlagen

### Projektmanagement

Projektmanagementmethoden und -prozesse // Phasen des Projektmanagements // Informationssysteme in der Projektarbeit // Trends im Projektmanagement

### Innovationmanagement und Digital Intrapreneurship

Strategisches Innovationsmanagement // Gestaltung von Innovationsprozessen und -strukturen im Unternehmen // Corporate Entrepreneurship und Digital Intrapreneurship

### Change Management und Reengineering

Grundlagen und Instrumente des Change Managements // Erfolgsfaktoren im Change Management

### Marketing

Marketingtheorien // Marketing-Mix // Strategisches Marketing

### Führung und Kommunikation

Führungstheorien // Kommunikationsmodelle // Verhandlungsstrategien

### Strategische Unternehmensführung

Unternehmensführung und -analyse // Strategieentwicklung

### Prozessmanagement und Prozessautomation

Prozessmanagement, -implementierung und -steuerung // RPA (Robot Process Automation)

## Spezialisierung

### Technology Management, Technology Foresight & Scouting

Technology Foresight // Future Thinking // Technology Scouting

### Robotics

Steuerung und Regelung von Industrierobotern // Roboterprogrammierung

### Virtual and Augmented Reality

Grundlagen der Optik // Visualisierungstechniken // Tracking

### Data Science und Künstliche Intelligenz

Methoden der KI // Machine-Learning // Data Science – Prozess

### Cyber-Physical Production Systems und Industrie 4.0

Digitalisierung und Industrie 4.0 // Konzepte, Methoden und IT-Unterstützung im Kontext Cyber-Physical Production Systems (CPPS) // Digital Twin und Verwaltungsschale

### Industrial Internet

Definition Industrial Internet und internationale Trends // Vorgehensmodelle und Methoden zur Gestaltung von CPS und IIoT

### Customer Success Management

Grundlagen des Customer Success Managements // Implementierung und Organisation des Customer Success Managements im Unternehmen

### Digital Supply Chain Management

Operatives und Strategisches Digitales Supply Chain Management // E-Logistic // Global Supply Chain Networks

### Produktionsplanung und -steuerung und Smart Factory

Fabrikplanung // Produktionssteuerung // Smart Factory

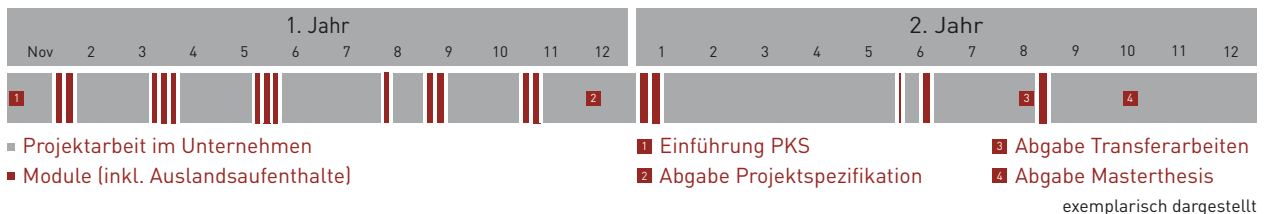
### International Management

Internationale Marketingstrategien und Wirtschaftsbeziehungen // interkulturelles Management

### Interkulturelle Kompetenz

Dimensionen von Interkulturalität // interkulturelle Kompetenz im Unternehmen // interkulturelle Kommunikation

## STUDIENVERLAUF EXEMPLARISCH DARGESTELLT



Nähere Informationen zu unseren Studiengängen finden Sie auf unserer Website: [www.steinbeis-smt.com](http://www.steinbeis-smt.com)

**Steinbeis-Hochschule, School of Management and Technology**

Gottlieb-Manz-Straße 12 D- 70794 Filderstadt +49 (0)711 44 08 08 0